

DESCRIZIONE

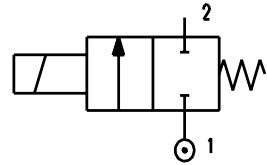
Elettrovalvola 2 vie normalmente chiusa
comando diretto ad otturatore

COSTRUZIONE

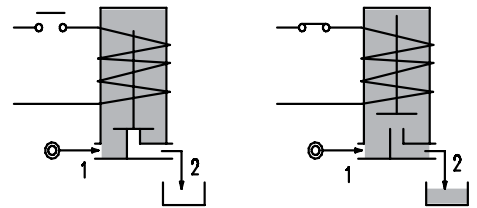
Corpo	Ottone
Tubo guida	Ottone
Nucleo fisso e mobile	AISI 430FR
Molle	AISI 302
Organi di tenuta	NBR - FPM - EPDM


2
DATI CARATTERISTICI

Massima pressione ammissibile PS 50bar^③
 Viscosità massima fluido 25cSt (mm²/s)
 Temperatura ambiente: da -10°C a +80°C in funzione della bobina
 Posizione di montaggio indifferente



OPZIONI: Tubo guida in acciaio inox
 Trattamento superficiale di nichelatura chimica
 Bobina serie 7 per ambienti potenzialmente esplosivi a norme ATEX - EExmII
 Comando manuale
 Versione per utilizzo con ossigeno
 Bobine certificate c us



SU RICHIESTA: Versioni per temperature fluido fino a -40°C

CODICE ① ②	Connessione G ISO 228	Passaggio mm	Kv m ³ /h	Pressione differenziale bar			Potenza nominale			Bobina		Tenute ①	Temperatura °C
				Min	Max		AC Spunto	VA Regime	DC Watt	Serie	Taglia		
					AC	DC							
E105A...12///...	1/8"	1.2	0.04	0	25	25	12	8	6.5	3	22	NBR=B	-10 +90
E105A...15///...		1.5	0.06	0	16	16							
E105A...20///...		2	0.09	0	12	10							
E105A...25///...		2.5	0.14	0	8	5.5							
E105A...31///...		3.1	0.19	0	5	2							
E105A...40///...		4	0.35	0	4	1.5							
E105A...20///...	1/8"	2	0.09	0	25	15	15	11	5	4	30	FPM=V	-10 +140
E105A...25///...		2.5	0.14	0	16	8							
E105A...31///...		3.1	0.19	0	8	4							
E105A...40///...		4	0.35	0	5	2.5							

① Tenuta
 ② Bobina
 Esempio: E105AB20///30B tenute in NBR
 Bobina 24V 50/60Hz

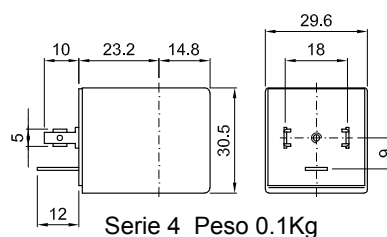
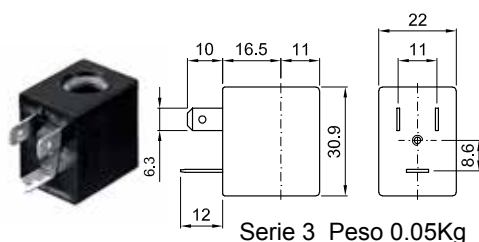
③ **NOTA BENE**
 La massima pressione ammissibile PS per impiego con vapore è 2,5bar (pressione relativa)

Bobina ②	Corrente alternata 50/60Hz (V)							Corrente continua (V)			Connessione elettrica	Connettori
	12	24	48	110	220 230	240	380	12	24	48		
Serie 3 Taglia 22	30A	30B	30C	30D	30E	30F	30G	300	301	302	DIN 46244	PG9 CODICE 10348000
Serie 4 Taglia 30	40A	40B	40C	40D	40E	40F	40G	400	401	402	DIN 43650A	PG9 CODICE 10349000

GENERALITÀ
 Classe di isolamento F
 Toll. sulla tensione
 CA +15% -10%
 CC ± 10%
 Grado di protezione
 IP65 con connettore montato
 IP00 senza connettore
 Servizio continuo ED100%

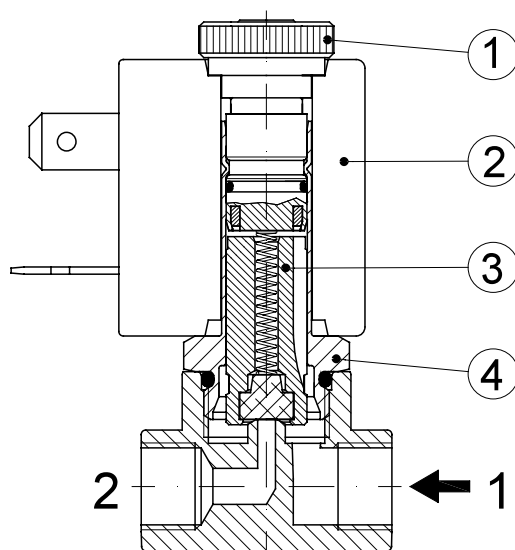
OPZIONI
 Classe di isolamento H
 Cavi uscenti
 Tensioni e potenze speciali
 Bobine certificate c US

(per altri dettagli vedi sezione 8)

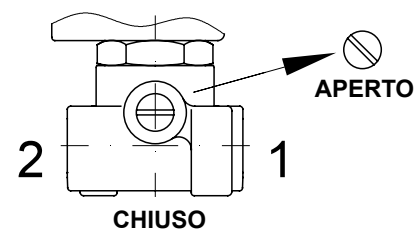


PARTI DI RICAMBIO

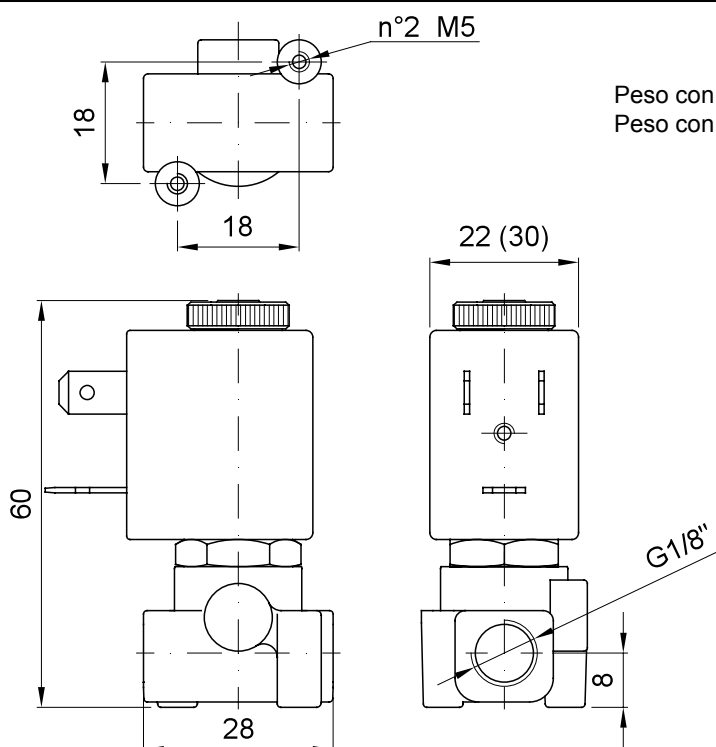
1. Dado fissaggio bobina
2. Bobina
3. Assieme nucleo mobile
4. Assieme tubo guida



COMANDO MANUALE



DIMENSIONI DI INGOMBRO



Peso con bobina serie 3=0.13Kg
 Peso con bobina serie 4=0.18Kg